

Aviso de Ciclón Tropical en el Océano Pacífico

No. Aviso: 11

Ciudad de México a 13 de Julio del 2016.

Emision: 10:15h

Servicio Meteorológico Nacional, fuente oficial del Gobierno de México, emite el siguiente aviso:

Síntesis: TORMENTA TROPICAL DARBY

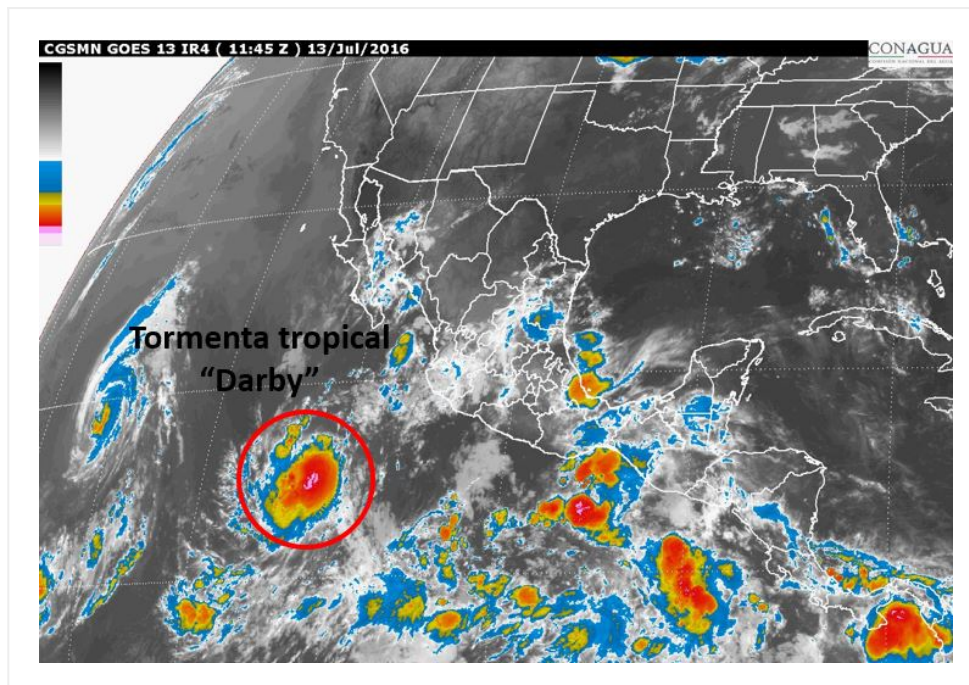


Imagen de satélite

Situación Actual:

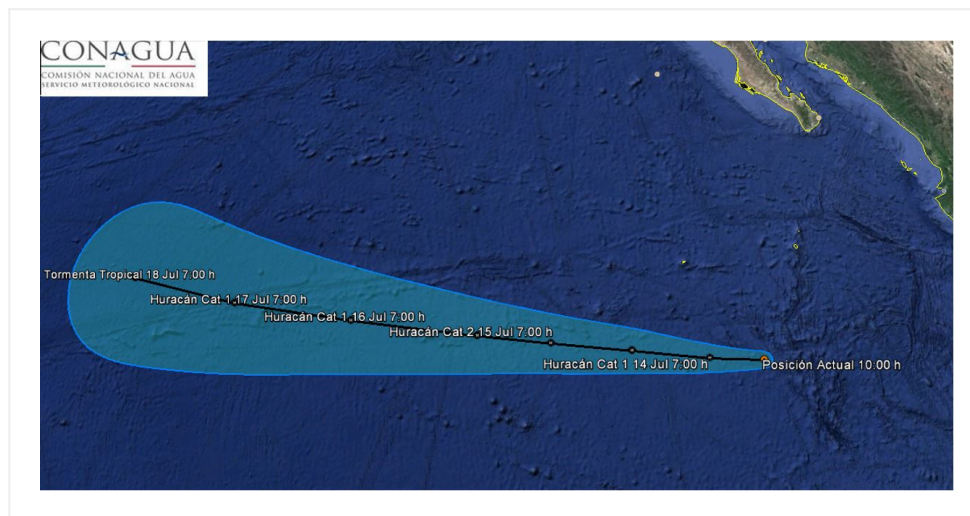
Tormenta Tropical "Darby" en el Océano Pacífico, se localiza al sur de la Península de Baja California.

Condiciones Actuales		
Hora local (hora gmt)	10:00 horas (15:00 GMT)	
Ubicación del centro del ciclón	Latitud Norte:15.2°	Longitud Oeste: 112.4°
Distancia al lugar más cercano	895 km al sur-suroeste de Cabo San Lucas, BCS., y a 910 km al oeste-suroeste de Playa Perula, Jal.	
Desplazamiento actual:	Hacia el oeste (265°) a 17 km/h	

Condiciones Actuales

Vientos máximos [km/h]:	Sostenidos: 110 km/h	Rachas: 140 km/h		
Presión mínima central [hpa]:	996 hPa			
Comentarios adicionales	No afecta al país			
Extensión en cuadrantes de radios de vientos y oleaje				
Radio de vientos de 95 km/h	55 km NE	35 km SE	35 km SO	55 km NO
Radio de vientos de 63 km/h	130 km NE	95 km SE	95 km SO	130 km NO
Oleaje 4 m	220 km NE	110 km SE	110 km SO	165 km NO
Diametro promedio de fuerte convección	300 km km			

PRONÓSTICO VALIDO AL DÍA/HORA LOCAL TIEMPO CENTRO	LATITUD NORTE	LONG. OESTE	VIENTOS [Km/h]	CATEGORÍA	UBICACIÓN (en km)
13/19h	15.3	114.1	130/155	Huracán categoría I	945 km al sur-suroeste de Cabo San Lucas, BCS., y a 1,025 km al sur-suroeste de Santa Fe, BCS.
14/07h	15.6	116.5	150/185	Huracán categoría I	1,060 km al suroeste de Cabo San Lucas, BCS., y a 1,100 km al sur-suroeste de Santa Fe, BCS.
14/19h	15.9	119.0	165/205	Huracán categoría II	1,210 km al suroeste de Cabo San Lázaro, BCS., y a 1,225 km al suroeste de Cabo San Lucas, BCS.
15/07h	16.2	121.3	165/205	Huracán categoría II	1,335 km al suroeste de Cabo San Lázaro, BCS., y a 1,375 km al suroeste de Santa Fe, BCS.
16/07h	16.8	125.4	150/185	Huracán categoría I	1,625 km al suroeste de Punta Eugenia, BCS., y a 1,630 km al oeste-suroeste de Cabo San Lázaro, BCS.
17/07h	17.5	129.5	130/155	Huracán categoría I	1,875 km al suroeste de Punta Eugenia, BCS., y a 1,930 km al oeste-suroeste de Punta Abreojos, BCS.
18/07h	18.5	133.5	110/140	Tormenta Tropical	2,150 km al oeste-suroeste de Punta Eugenia, BCS., y a 2,205 km al oeste-suroeste de Cabo San Quintin, BC.



Trajectory forecast of the Tropical Storm "Darby"

Aviso No.	Fecha / Hora local CDT	Lat. Norte	Long. Oeste	Distancia más cercana (km)	Viento mín. / rachas	Categoría	Avance
01	11 jul / 16:00	15.3	106.3	450 km al suroeste de Punta San Telmo, Mich. 465 km al sur-suroeste de Manzanillo, Col.	55/75	Depresión Tropical	Noroeste (315°) a 15 km/h
02	11 jul / 19:00	15.5	106.6	Datos obtenidos por Interpolación: 455 km al suroeste de Punta San Telmo, Mich. 460 km al sur-suroeste de Manzanillo, Col.	55/75	Depresión Tropical	Noroeste (315°) a 15 km/h
03	11 jul / 22:00	15.7	106.9	460 km al suroeste de Manzanillo, Col. 860 km al sur-sureste de Cabo San Lucas, B.C.S.	55/75	Depresión Tropical	Oeste-noroeste (285°) a 15 km/h
04	12 jul / 01:00	15.8	107.3	475 km al suroeste de Manzanillo, Col. 825 km al sur-sureste de Cabo San Lucas, BCS.	55/75	Depresión Tropical	oeste-noroeste (285°) a 15 km/h
05	12 jul / 04:00	15.8	107.6	500 km al suroeste de Manzanillo, Col. 485 km al sureste de Isla Socorro, Col.	55/75	Depresión Tropical	oeste-noroeste (285°) a 15 km/h
06	12 jul / 07:00	15.8	108.0	460 km al sureste de Isla Socorro, Col. 530 km al suroeste de Manzanillo, Col.	55/75	Depresión Tropical	oeste-noroeste (285°) a 15 km/h
07	12 jul / 10:00	16.0	108.5	535 km al suroeste de Playa Perula, Jal., y a 555 km al suroeste de Manzanillo, Col.	65/85	Tormenta Tropical	Hacia el oeste (270°) a 17 km/h
08	12 jul / 16:00	15.7	109.8	690 km al oeste-suroeste de Manzanillo, Col. 800 km al sur de Cabo San Lucas, B.C.S.	85/100	Tormenta Tropical	Oeste (265°) a 19 km/h
09	12 jul / 22:00	15.4	110.4	760 km al oeste-suroeste de Manzanillo, Col. 835 km al sur de Cabo San Lucas, B.C.S.	100/120	Tormenta Tropical	Oeste (260°) a 17 km/h

10	13 jul / 4:00	15.3	111.5	860 km al sur-suroeste de Cabo San Lucas, BCS. 870 km al oeste-suroeste de Manzanillo, Col.	110/140	Tormenta Tropical	oeste (270°) a 19 km/h
11	13 jul / 10:00	15.2	112.4	895 km al sur-suroeste de Cabo San Lucas, BCS., y a 910 km al oeste-suroeste de Playa Perula, Jal.	110/140	Tormenta Tropical	Hacia el oeste (265°) a 17 km/h

EL SIGUIENTE AVISO SE EMITIRÁ A LAS 16:15 HRS TIEMPO DEL CENTRO O ANTES SI OCURREN CAMBIOS SIGNIFICATIVOS

Pronosticador: Alex Ramírez Olvera

Revisó: Jesús Carachure Bautista